

BENUTZERHANDBUCH

DS-KIT Entlötkasten



INHALTSVERZEICHNIS

EINLEITUNG	1
MERKMALE	2
TIPP-AUSWAHL.....	3
AUSPACKEN/MONTAGE/BETRIEB	4
WARTUNG	5
BESTELLUNGSLEITFADEN.....	6

GARANTIE

Thermaltronics garantiert fehlerfreies Material und fehlerfreie Herstellung für alle Geräte und Zusätze wie folgt:

Artikelnummer	Beschreibung	Garantiezeit
DS-GUN-1, DS-GUN-2, DS-GUN-3	Entlötpistole	1 Jahr
DS-HPC-1, DS-HPC-2, DS-HPC-3	Handstück Kabel	90 Tage
DS-AH-1	Luftschlauch	90 Tage
SHH-3	Arbeitsstand	90 Tage

Diese Garantie gilt nicht für Geräte oder Produkte, die manipuliert, falsch verwendet, durch nicht sachgemäße Installation beschädigt oder entgegen Anweisungen des Herstellers verwendet wurden. Die Garantie beinhaltet nicht den normalen Verschleiß des Gerätes oder Produktes. Sollte das Produkt während der Garantiezeit Fehler aufweisen, wird Thermaltronics es nach eigenem Ermessen reparieren oder kostenfrei ersetzen. Die Garantiezeit beginnt mit dem Kaufdatum durch den ersten Besitzer. Sollte das Kaufdatum nicht nachgewiesen werden können, gilt das Herstellungsdatum als Beginn der Garantiezeit.

WARNING:

Stellen Sie den Lötgriffel immer in den Ständer zurück, damit Sie sich nicht aus Versehen verbrennen oder sich in der Nähe befindliche Gegenstände entzünden.

Dieses Gerät ist nicht zur Verwendung durch Personen (einschließlich Kinder) mit verminderten körperlichen, sensorischen oder geistigen Fähigkeiten oder mit Mangel an Erfahrung und Kenntnissen bestimmt, es sei denn, sie werden von einer Person, die für ihre Sicherheit verantwortlich ist, beaufsichtigt oder hinsichtlich des Gebrauchs des Geräts unterwiesen.

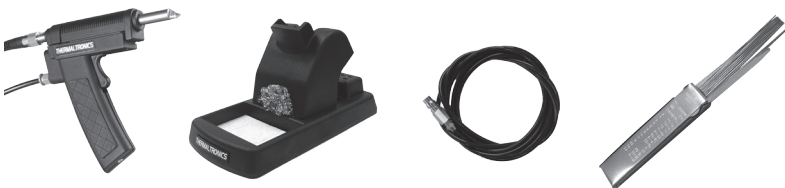
Kinder sind zu beaufsichtigen, um sicherzustellen, dass sie nicht mit dem Gerät spielen.

EINLEITUNG

Herzlichen Glückwunsch zum Kauf des Thermaltronics-Entlötkits. Die Entlötpistole verwendet Werkstattluft, um einen starken Luftvakuum zu erzeugen und Durchgangslöcher schnell und effizient zu reinigen. Die Reinigung und Wartung ist schnell und einfach durch die Verwendung von austauschbaren Filterwollen und Kammerauskleidungen.

Enthält Entlötkit:

	TMT-9000S	TMT-5000S	TMT-2000S
Entlötpistole Luftschlauch	DS-AH-1	DS-AH-1	DS-AH-1
Filterwolle (6 Paare) & Kammer Liner (15 Stück)	DS-CP-1	DS-CP-1	DS-CP-1
Entlötpistole	DS-GUN-1	DS-GUN-2	DS-GUN-3
Entlötpistole Handstück Kabel	DS-HPC-1	DS-HPC-2	DS-HPC-3
Reinigungs-Toolkit	DS-TCT-1	DS-TCT-1	DS-TCT-1
Patronenentnahme-Pad	RMP-1	RMP-1	RMP-1
Entlötpistolen-Arbeitsstand	SHH-3	SHH-3	SHH-3



Ersatzteile zum Kauf:

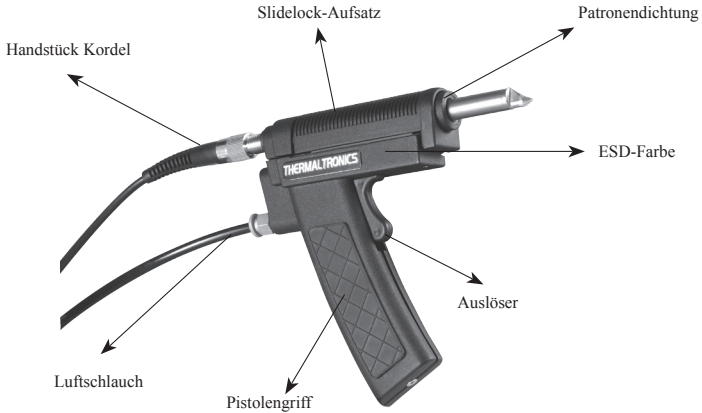
- DS-CL-1 Kammereinlagen (40 Stück)
- DS-FW-1 Filterwatte (20 Paar)
- DS-VC-1 Venturi-Patrone
- DS-CS-1 Patronendichtung (5er-Pack)



MERKMALE

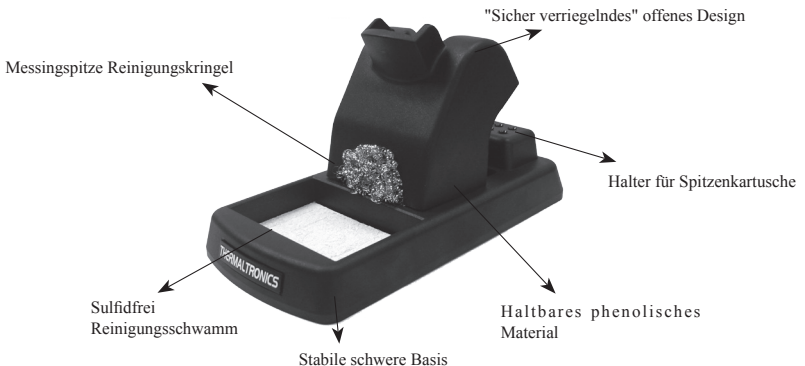
EntlötKolben:

Die Entlötpistole wird aus den besten Materialien hergestellt.



Arbeitsstand:

Der Arbeitstisch ist aus langlebigem Phenolmaterial hergestellt; der einzigartige, sicher verschließbare Eisenhalter hat ein offenes Design, das das Handstück stabil und kühl hält, wenn es in Gebrauch ist.



TIPP-AUSWAHL

Entlöttipps:

Innendurchmesser der Entlöttippspitze	TMT-9000S	TMT-5000S	TMT-2000S
0.80 mm (0.03")	MxxDT003	TxxDT003	KxxDT003
1.10 mm (0.04")	MxxDT004	TxxDT004	KxxDT004
1.35 mm (0.05")	MxxDT005	TxxDT005	KxxDT005
1.50 mm (0.06")	MxxDT006	TxxDT006	KxxDT006
2.40 mm (0.095")	MxxDT007	TxxDT007	KxxDT007

xx Bezeichnet Temperaturreihen:

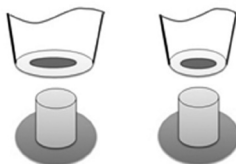
60 = Temperaturempfindlich

75 = Standardanwendungen

80 = Hohe Leistung

Auswahl der korrekten Spitzengeometrie:

Wählen Sie eine Spitze mit einem Innendurchmesser, der größer als der Leitungsdurchmesser ist.



Auswahl der korrekten Temperaturreihe:

Für temperaturempfindliche Anwendungen wählen Sie bitte die Spitzen der Serie 60.

Für Standardanwendungen reichen die Spitzen der Serie 75 aus.

Für schwere Lasten oder sehr dicke Mehrschichtplatten verwenden Sie die Hochleistungsspitzen der Serie 80

AUSPACKEN/MONTAGE/BEDIENUNG

Bitte lesen Sie dieses Handbuch und befolgen Sie die Anweisungen, bevor Sie das Gerät benutzen.

Der Karton enthält:

1. Bedienungsanleitung
2. Entlötpistole
3. Entlötpistolen-Handstückhalter, einschließlich Messing-Locken und -Schwamm
4. Kissen zum Entfernen der Spitze

Wichtig: Bewahren Sie alle Versandmaterialien auf, bis der zufriedenstellende Betrieb überprüft worden ist.

Montage und Betrieb

1. Entlötpistole aus der Verpackung nehmen und auf eine geeignete Werkbank legen.
2. Befestigen Sie das Handstückkabel der Entlötpistole an der Entlötpistole.
3. Stecken Sie das andere Ende des Handstückkabels in den vorderen Anschluss des Systems.
4. Befestigen Sie den Luftschlauch an der Entlötpistole.
5. Befestigen Sie das andere Ende des Luftschlauchs an Ihrer Luftversorgung.
Hinweis: Für eine optimale Leistung stellen Sie die Luftzufuhr auf 80 psi ein. Wenn das Entlötwerkzeug mit über 100 psi betrieben wird, kann der Luftschlauch reißen.
6. Entlötspitze in das Handstück stecken. Beachten Sie, dass das Auspuffrohr nach unten gerichtet sein muss.
7. Schalten Sie das System ein, die Entlötspitze sollte schnell die Curiepunkt-Temperatur erreichen.
8. Bei Nichtgebrauch die Entlötpistole in den Arbeitstisch stellen.

Temperatur-Kalibrierung

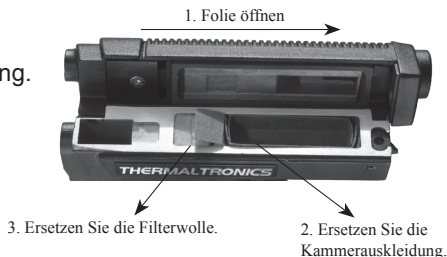
Thermaltronics "Curie Heat Technology"-Systeme erfordern keine Temperaturkalibrierung. Die Technologie ist sehr präzise und selbstregulierend. Die für die Konstruktion der Spitzenpatrone verwendete Legierung hält die eingestellte Temperatur über die gesamte Lebensdauer.

WARTUNG

Hinweis: Aus Sicherheitsgründen muss die Wartung bei ausgeschaltetem System durchgeführt werden.

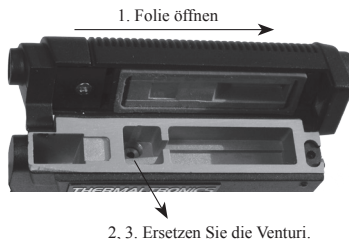
Reinigung der Waffenkammer:

1. Öffnen Sie die Kanonenkammer.
2. Ersetzen Sie die Kammerauskleidung.
3. Ersetzen Sie die Filterwolle.



Ersetzen der Venturi:

1. Öffnen Sie die Kanonenkammer.
2. Entfernen Sie die Venturi (Verwenden Sie einen Schlitzschraubendreher).
3. Durch eine neue Venturi ersetzen.



Ersetzen der Patronendichtung:

1. Entfernen Sie die Entlötspitze.
2. Heben Sie die Patronendichtung vorsichtig heraus.
3. Installieren Sie eine neue Patronendichtung.



BESTELLUNGSLEITFADEN

DS-KIT

Entlötkasten



TEILE ZUR BESTELLUNG:

	TMT-9000S	TMT-5000S	TMT-2000S
Entlötpistole	DS-GUN-1	DS-GUN-2	DS-GUN-3
Handstück Kabel	DS-HPC-1	DS-HPC-2	DS-HPC-3

DS-AH-1	Entlötpistole Luftschlauch
DS-CP-1	Filterwatte (6 Paare) & Kammereinlage (15 St.)
DS-TCT-1	Reinigungs-Toolkit
RMP-1	Patronenentnahme-Pad
SHH-3	Entlötpistolen-Arbeitsstand
DS-CL-1	Chambler-Liner (40 Stück)
DS-FW-1	Filterwolle (20 Paare)
DS-VC-1	Venturi-Patrone
DS-CS-1	Patronendichtung (5er-Pack)